

Complejo Volcánico Planchón-Peteroa



| | |
|-------------------------------|--------------------------|
| Región: | Maule |
| Provincia: | Curicó |
| Comuna: | Romeral |
| Coordenadas: | 35°14'S - 70°34'O |
| Poblados más cercanos: | Los Queñes, Paso Vergara |
| Tipo de volcán: | Complejo volcánico |
| Altura: | 3977 m s.n.m. |
| Diámetro basal: | 12,8 km |
| Área basal: | 129 km ² |
| Volumen estimado: | 181 km ³ |
| Última actividad: | 2011 |
| Última erupción mayor: | 1762 |

Ranking de riesgo específico: 8

Generalidades

A 70 km de Curicó, localizado en la frontera con Argentina, el complejo volcánico Planchón-Peteroa es el más septentrional de los volcanes de la región del Maule. Está conformado por el extinto volcán Azufre y por el volcán Peteroa, y sobre éstos se construye actualmente el volcán Planchón, con varios cráteres y estructuras caldéricas en la cima. El conjunto se levanta sobre el extremo norte de los relictos colapsados de las Calderas del Colorado. El centro eruptivo del volcán Planchón, está constituido exclusivamente por flujos lávicos, basaltos, y andesitas-basálticas muy fluidas y escasos piroclastos. Los centros eruptivos de este volcán se suceden por 6 km a lo largo de una fractura de rumbo N14°.

Registro eruptivo

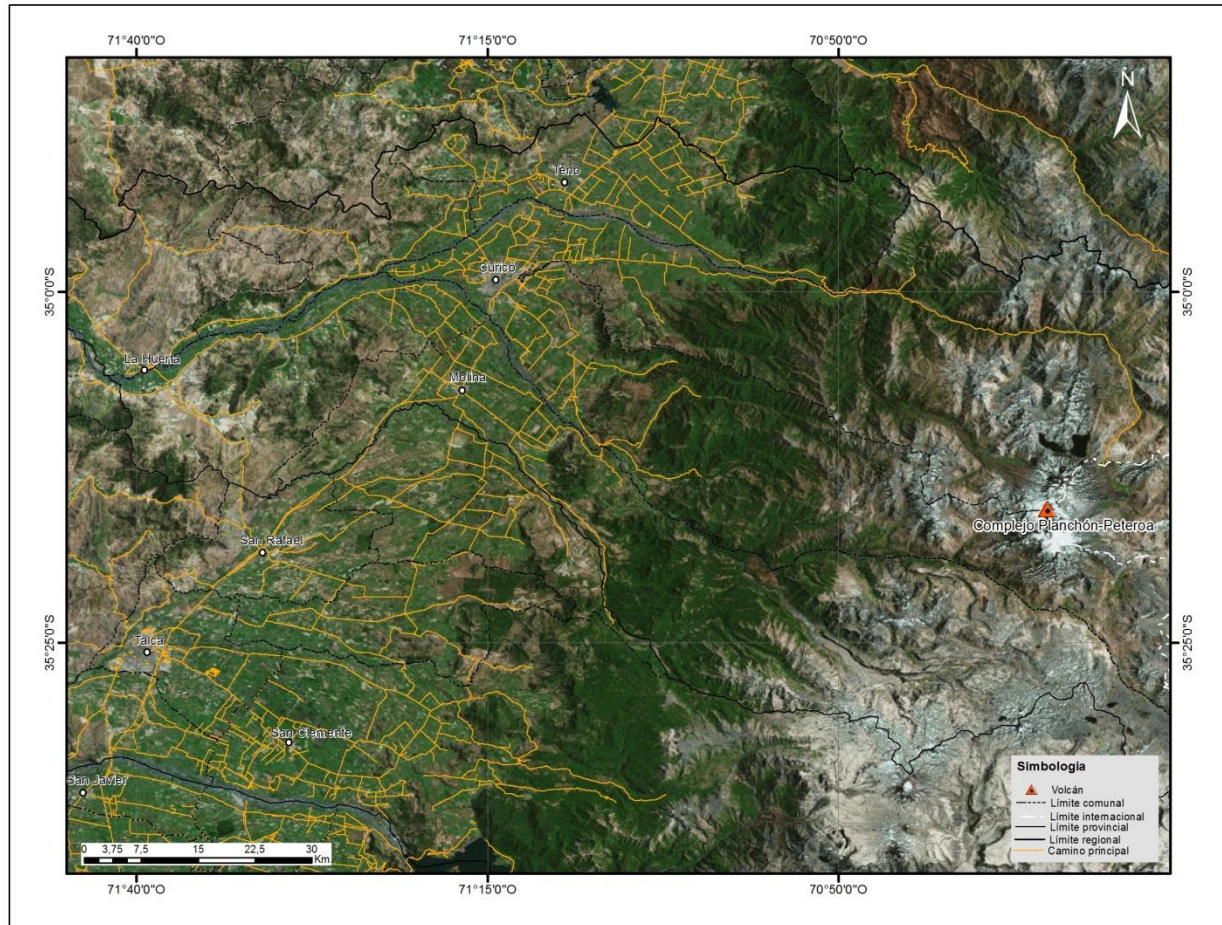
La historia de este complejo se inicia hace aproximadamente 1 millón de años, época en la cual comienza a formarse la antigua unidad compuesta Peteroa-Azufre, hoy profundamente erosionada. Sobre ésta, se construye la primera unidad del volcán Planchón, formando un edificio volcánico completo que posteriormente, durante la última glaciación habría sufrido un gran colapso lateral, generando una avalancha de detritos que alcanzó al valle central. A partir de este evento, el volcán Planchón se reconstruyó rápidamente, alcanzando su forma actual.

Dentro del registro de actividad histórica del volcán Planchón, se puede mencionar una veintena de eventos eruptivos, mayormente débiles. En los últimos años, así como en el año 2011, el volcán Planchón ha tenido una serie de reactivaciones freáticas (asociadas a gases y agua, con emisiones de ceniza), sin que se haya podido apreciar la emisión de nuevo magma luego de la erupción de 1991. En la actualidad, el volcán Planchón presenta en su cima una actividad fumarólica de vigor alternante, abundante en vapor de agua y con ocasional emisión de ceniza fina de erupciones anteriores.

Peligros y riesgos asociados

Dados los antecedentes históricos, el Peteroa es un volcán muy activo. Ante eventuales futuras erupciones, el mayor peligro se concentra en la generación de lahares, dada la extensa cubierta de hielo que cubre particularmente el sector del Azufre. Esto constituye un riesgo para la vida a lo largo del curso de los ríos Claro y Teno en Chile, y Grande y Valenzuela en Argentina. Ante una eventual erupción mayor, se podría generar una explosión lateral que, según la posición actual del conducto eruptivo, podría afectar mediante una avalancha de

detrritos la región de Valle Grande y río Valenzuela.



Mapa de ubicación del Complejo Volcánico Planchón-Peteroa

Gonzalez-Ferran, O; 1994. Volcanes de Chile. Instituto Geográfico Militar, pp. 291, 294

Petit-Breuilh, M.E. 2004. La Historia Eruptiva de los Volcanes Hispanoamericanos (Siglos XVI al XX): el modelo chileno; Huelva: Casa de los Volcanes.

Stern, C., Moreno, H., López-Escobar, L., Clavero, J., Lara, L.E., Naranjo, J.A., Parada, M.A., Skewes, M.A. 2007. Chilean Volcanoes. Chapter In Moreno, T., Gibbons, W. (Eds.) The Geology of Chile, The Geological Society of London.

Información Cartográfica:

Naranjo, J.A.; Haller, M.J.; 1999. Peligros Volcánicos potenciales del Complejo Planchón-Peteroa, Región del Maule, Chile - Provincia de Mendoza, Argentina. Servicio Nacional de Geología y Minería, Boletín No. 52. Mapa escala 1:100.000, Santiago

Orozco, G.; Amigo, A.; Bertin, D.; Lara, L. EN EDICIÓN. Peligros Volcánicos de la Zona Central de Chile, Regiones Metropolitanas, del Libertador General Bernardo O'Higgins, del Maule y Biobío. Servicio Nacional de Geología y Minería, Carta Geológica de Chile, Serie Geología Ambiental, N°XX: x p., 1 mapa en 3 hojas escala 1:250.000, 1 mapa escala 1:2.000.000. Santiago

