

Reporte Especial de Actividad Volcánica (REAV)

Región del Maule, Volcán Descabezado Grande

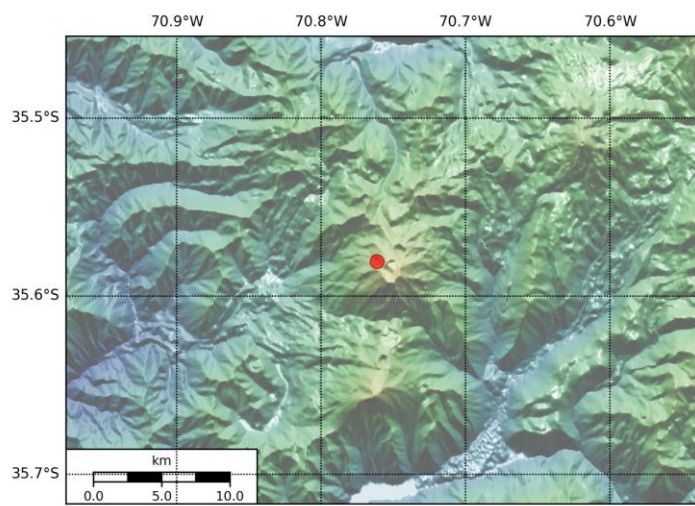
05 de marzo de 2018, 14:38 Hora local (Chile continental)

El **Servicio Nacional de Geología y Minería de Chile (Sernageomin)** da a conocer la siguiente información PRELIMINAR, obtenida a través de los equipos de monitoreo de la Red Nacional de Vigilancia Volcánica (RNVV), procesados y analizados en el Observatorio Volcanológico de los Andes del Sur (OVDAS):

Hoy lunes 5 de marzo a las 11:15 hora local (14:15 GMT), las estaciones de monitoreo instaladas en las inmediaciones del **volcán Descabezado Grande** registraron un sismo asociado al fracturamiento de roca (Volcano-Tectónico), localizado epicentralmente a 1,2 km al noroeste (NO) del centro del cráter principal.

Las características del sismo luego de su análisis son las siguientes:

TIEMPO DE ORIGEN: 11:15 hora local (14:15 GMT)
LATITUD: 35.580° S
LONGITUD: 70.761° O
PROFUNDIDAD: 2.7 km
MAGNITUD LOCAL: 3.7 (ML)



OBSERVACIONES:

A la hora de emisión de este reporte se han registrado otros 6 eventos de similar localización y magnitudes locales inferiores a 3,0.

La alerta técnica volcánica se mantiene en:



El Sernageomin realiza vigilancia en línea e informa de manera oportuna sobre eventuales cambios en la actividad volcánica del país.

Servicio Nacional de Geología y Minería (Sernageomin)

Red Nacional de Vigilancia Volcánica (RNVV)

Observatorio Volcanológico De los Andes del Sur (Ovdas)

-Ver **glosario** de palabras técnicas usadas en este reporte y significado de las **alertas** técnicas volcánicas en www.sernageomin.cl