

Reporte Especial de Actividad Volcánica (REAV)

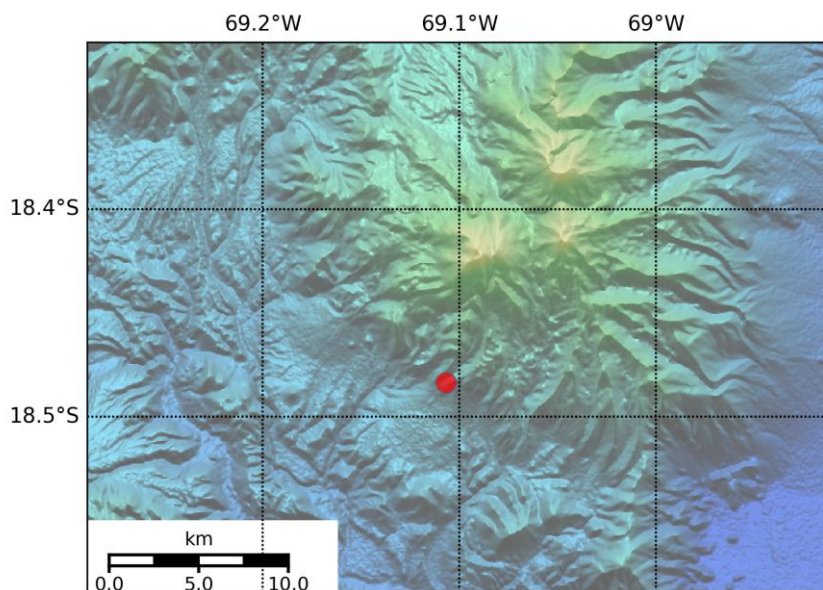
Región de Arica y Parinacota, volcán Guallatiri

26 de abril de 2018, 19:17 Hora local (Chile continental)

El **Servicio Nacional de Geología y Minería de Chile (Sernageomin)** da a conocer la siguiente información PRELIMINAR, obtenida a través de los equipos de monitoreo de la Red Nacional de Vigilancia Volcánica (RNVV), procesados y analizados en el Observatorio Volcanológico de los Andes del Sur (OVDAS):

Hoy jueves 26 de abril a las 16:00 hora local (19:00 UTC), las estaciones de monitoreo instaladas en las inmediaciones del **volcán Guallatiri** registraron un sismo asociado al fracturamiento de roca (Volcano-Tectónico), localizado 7 km al sur-suroeste (SSO) del cráter principal.

Las características del sismo luego de su análisis son las siguientes:



TIEMPO DE ORIGEN:	16:00 hora local (19:00 GMT)
LATITUD:	18.483° S
LONGITUD:	69.106° O
PROFUNDIDAD:	8.0 km
MAGNITUD LOCAL:	3.9 (ML)

-Ver **glosario** de palabras técnicas usadas en este reporte y significado de las **alertas** técnicas volcánicas en www.sernageomin.cl


OBSERVACIONES:

A la hora de emisión de este reporte se han registrado tres (3) réplicas de similar localización y menor magnitud ($M_L < 1$).

La alerta técnica volcánica se mantiene en:



El Sernageomin realiza vigilancia en línea e informa de manera oportuna sobre eventuales cambios en la actividad volcánica del país.



SERNAGEOMIN
Ministerio de Minería

Servicio Nacional de Geología y Minería (Sernageomin)
Red Nacional de Vigilancia Volcánica (RNVV)
Observatorio Volcanológico De los Andes del Sur (Ovdas)

Gobierno de Chile

-Ver **glosario** de palabras técnicas usadas en este reporte y significado de las **alertas** técnicas volcánicas en www.sernageomin.cl