

Reporte Especial de Actividad Volcánica (REAV)

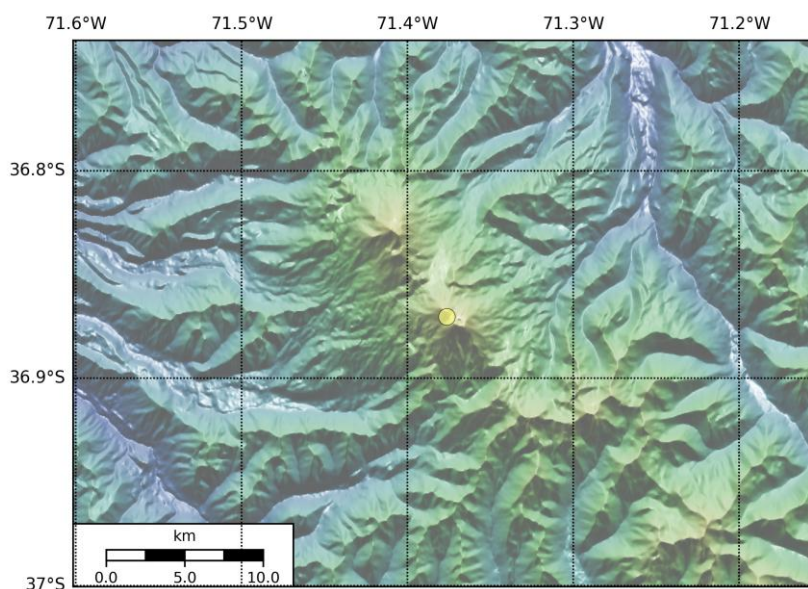
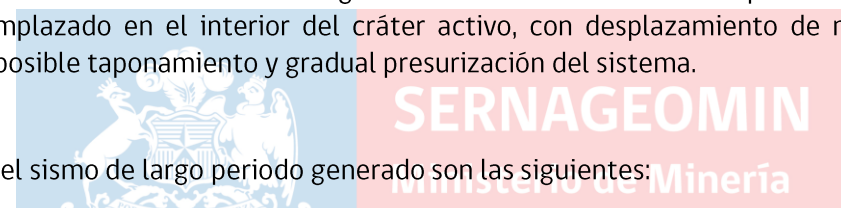
Región Del Ñuble, C. V. Nevados de Chillan

12 de septiembre de 2018, 01:51 Hora local (Chile continental)

El **Servicio Nacional de Geología y Minería de Chile (Sernageomin)** da a conocer la siguiente información PRELIMINAR, obtenida a través de los equipos de monitoreo de la Red Nacional de Vigilancia Volcánica (RNVV), procesados y analizados en el Observatorio Volcanológico de los Andes del Sur (OVDAS):

Hoy miércoles 12 de septiembre a las 00:57 hora local (03:57 UTC), las estaciones de monitoreo instaladas en las inmediaciones del **C. V. Nevados de Chillan** registraron la ocurrencia de una explosión asociada a un colapso parcial del domo emplazado en el interior del cráter activo, con desplazamiento de material alrededor del mismo, debido a un posible taponamiento y gradual presurización del sistema.

Las características del sismo de largo periodo generado son las siguientes:



TIEMPO DE ORIGEN:	00:57 hora local (03:57 UTC)
LATITUD:	36.870° S
LONGITUD:	71.376° O
PROFUNDIDAD:	0.1 km
DESPLAZAMIENTO REDUCIDO (DR):	248 cm ²


-Ver **glosario** de palabras técnicas usadas en este reporte y significado de las **alertas** técnicas volcánicas en www.sernageomin.cl

OBSERVACIONES:

El evento explosivo fue registrado por las cámaras, permitiendo ver el desplazamiento del material de salida y su proyección alrededor del cráter. Este episodio se encuentra contemplado en los niveles de alerta presente. Al momento de emisión de este reporte, la actividad sísmica permanece en niveles similares a los registrados antes de la explosión.

La alerta técnica volcánica se mantiene en:

Nivel de alerta NARANJO



Sernageomin realiza vigilancia en línea e informa de manera oportuna sobre eventuales cambios en la actividad volcánica del país.

SERNAGEOMIN
Ministerio de Minería
Servicio Nacional de Geología y Minería (Sernageomin)
Red Nacional de Vigilancia Volcánica (RNVV)
Observatorio Volcanológico De los Andes del Sur (Ovdas)

Gobierno de Chile

-Ver **glosario** de palabras técnicas usadas en este reporte y significado de las **alertas** técnicas volcánicas en www.sernageomin.cl