

Reporte Especial de Actividad Volcánica (REAV)

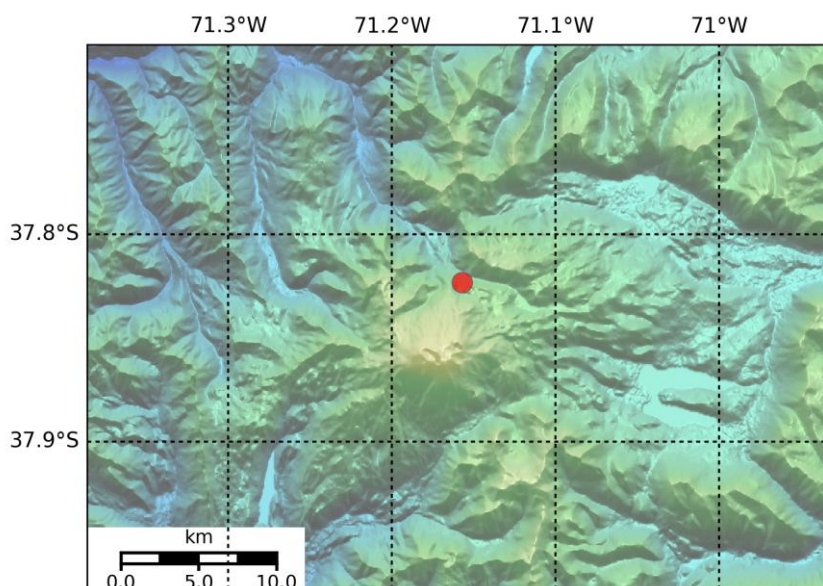
Región Del Bio Bio, volcán Copahue

7 de octubre de 2018, 03:10 Hora local (Chile continental)

El **Servicio Nacional de Geología y Minería de Chile (Sernageomin)** da a conocer la siguiente información PRELIMINAR, obtenida a través de los equipos de monitoreo de la Red Nacional de Vigilancia Volcánica (RNVV), procesados y analizados en el Observatorio Volcanológico de los Andes del Sur (OVDAS):

Hoy domingo 7 de octubre a las 02:44 hora local (05:44 UTC), las estaciones de monitoreo instaladas en las inmediaciones del **Volcán Copahue** registraron catorce (14) sismos asociados al fracturamiento de roca (Volcano-Tectónico).

Las características del sismo de mayor energía, luego de su análisis son las siguientes:



TIEMPO DE ORIGEN:	02:44 hora local (05:44 UTC)
LATITUD:	37.823° S
LONGITUD:	71.157° O
PROFUNDIDAD:	3.5 km
MAGNITUD LOCAL:	3.2 (ML)

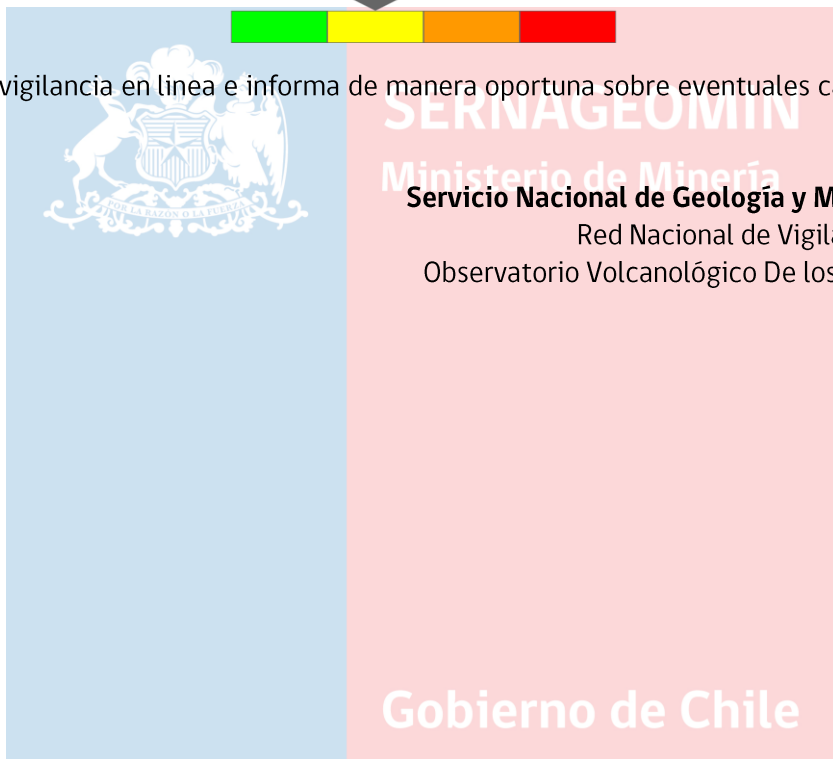
-Ver **glosario** de palabras técnicas usadas en este reporte y significado de las **alertas** técnicas volcánicas en www.sernageomin.cl

OBSERVACIONES:

Al momento de la emisión de este reporte, este sismo no ha sido reportado como sentido por la comunidad. La actividad superficial del volcán no ha sufrido cambios.

La alerta técnica volcánica se mantiene en:

Nivel de alerta AMARILLO



Sernageomin realiza vigilancia en línea e informa de manera oportuna sobre eventuales cambios en la actividad volcánica del país.

-Ver **glosario** de palabras técnicas usadas en este reporte y significado de las **alertas** técnicas volcánicas en www.sernageomin.cl