

Reporte Especial de Actividad Volcánica (REAV)

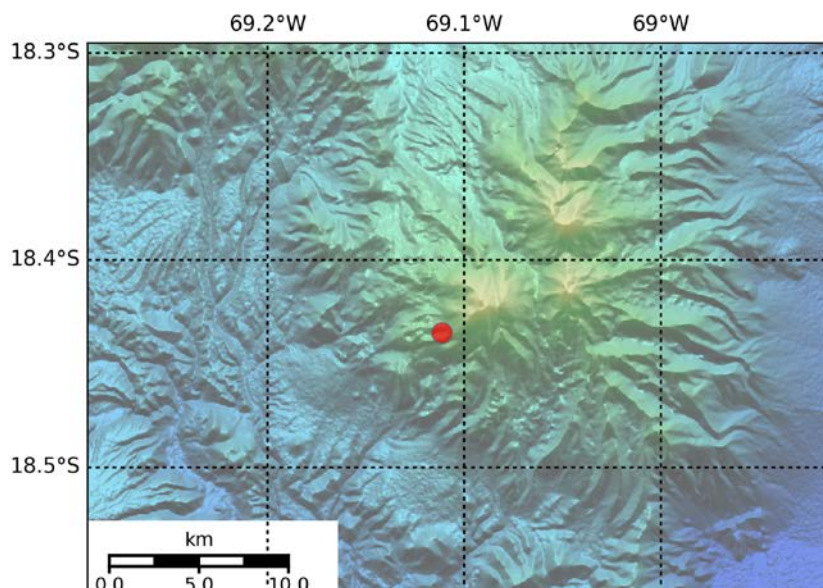
Región De Arica Y Parinacota, volcán Guallatiri

19 de octubre de 2018, 14:17 Hora local (Chile continental)

El **Servicio Nacional de Geología y Minería de Chile (Sernageomin)** da a conocer la siguiente información PRELIMINAR, obtenida a través de los equipos de monitoreo de la Red Nacional de Vigilancia Volcánica (RNVV), procesados y analizados en el Observatorio Volcanológico de los Andes del Sur (OVDAS):

Hoy viernes 19 de octubre a las 13:31 hora local (16:31 UTC), las estaciones de monitoreo instaladas en las inmediaciones del **volcán Guallatiri** registró un sismo asociado al fracturamiento de roca (Volcano-Tectónico).

Las características del sismo luego de su análisis son las siguientes:



TIEMPO DE ORIGEN:	13:31 hora local (16:31 UTC)
LATITUD:	18.435° S
LONGITUD:	69.111° O
PROFUNDIDAD:	9.8 km
MAGNITUD LOCAL:	3.4 (ML)

-Ver **glosario** de palabras técnicas usadas en este reporte y significado de las **alertas** técnicas volcánicas en www.sernageomin.cl

OBSERVACIONES:

A la hora de emisión de este reporte, se han registrado 17 eventos posteriores de menor magnitud (2.3 ML). No existe información proveniente de las autoridades o comunidad en general, acerca de percepciones en áreas cercanas.

La alerta técnica volcánica se mantiene en:



Sernageomin realiza vigilancia en línea e informa de manera oportuna sobre eventuales cambios en la actividad volcánica del país.



SERNAGEOMIN
Ministerio de Minería
Servicio Nacional de Geología y Minería (Sernageomin)
Red Nacional de Vigilancia Volcánica (RNVV)
Observatorio Volcanológico De los Andes del Sur (Ovdas)

Gobierno de Chile

-Ver **glosario** de palabras técnicas usadas en este reporte y significado de las **alertas** técnicas volcánicas en www.sernageomin.cl