

Reporte Especial de Actividad Volcánica (REAV)

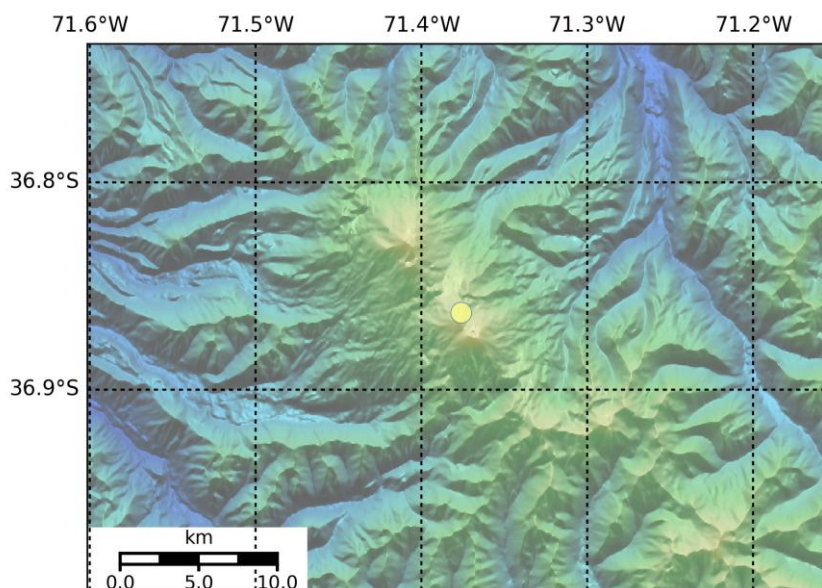
Región Del Bio Bio, C. V. Nevados de Chillan

7 de noviembre de 2018, 23:47 Hora local (Chile continental)

El **Servicio Nacional de Geología y Minería de Chile (Sernageomin)** da a conocer la siguiente información PRELIMINAR, obtenida a través de los equipos de monitoreo de la Red Nacional de Vigilancia Volcánica (RNVV), procesados y analizados en el Observatorio Volcanológico de los Andes del Sur (OVDAS):

Hoy miércoles 7 de noviembre a las 23:03 hora local (02:03 UTC), las estaciones de monitoreo instaladas en las inmediaciones del **C. V. Nevados de Chillan** registraron la ocurrencia de un evento explosivo con sismo asociado a la dinámica de fluidos al interior del sistema volcánico (Largo Periodo).

Las características del sismo luego de su análisis son las siguientes:



TIEMPO DE ORIGEN:	23:03 hora local (02:03 UTC)
LATITUD:	36.862° S
LONGITUD:	71.376° O
PROFUNDIDAD:	1.1 km
DESPLAZAMIENTO REDUCIDO:	1093 cm ²
SEÑAL ACÚSTICA:	13.8 Pa reducidos a 1 km

-Ver **glosario** de palabras técnicas usadas en este reporte y significado de las **alertas** técnicas volcánicas en www.sernageomin.cl

OBSERVACIONES:

La explosión está asociada al registro de una señal sísmica, con un valor de Desplazamiento reducido (medida de energía sísmica) considerado alto. Por medio de las cámaras IP instaladas por el OVDAS, se pudo observar incandescencia asociada a emisión de gas y piroclastos a alta temperatura, estos últimos distribuidos en un área proximal al cráter activo. Las mencionadas observaciones permiten inferir una destrucción parcial del domo anidado al interior del cráter. Este evento se encuentra contemplado en los niveles de alerta presente. A la hora de este reporte no se han registrado otras señales anómalas.

La alerta técnica volcánica se mantiene en:



The image shows the Sernageomin logo on the left, which includes the coat of arms of Chile and the text 'SERNAGEOMIN Servicio Nacional de Geología y Minería'. To the right of the logo is a horizontal bar with four colored segments: green, yellow, orange, and red. An arrow points to the orange segment, which is labeled 'Nivel de alerta NARANJO'. Below the logo and bar, the text 'Gobierno de Chile' is visible.

Sernageomin realiza vigilancia en línea e informa de manera oportuna sobre eventuales cambios en la actividad volcánica del país.

Servicio Nacional de Geología y Minería (Sernageomin)
Red Nacional de Vigilancia Volcánica (RNVV)
Observatorio Volcanológico De los Andes del Sur (Ovdas)

-Ver **glosario** de palabras técnicas usadas en este reporte y significado de las **alertas** técnicas volcánicas en www.sernageomin.cl