

Reporte Especial de Actividad Volcánica (REAV)

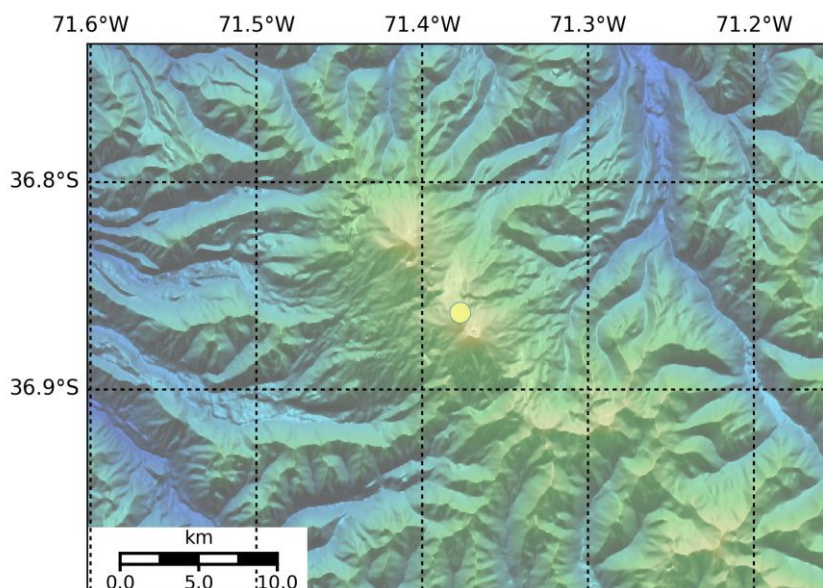
Región de Ñuble, C. V. Nevados de Chillan

31 de enero de 2019, 15:30 Hora local (Chile continental)

El **Servicio Nacional de Geología y Minería de Chile (Sernageomin)** da a conocer la siguiente información PRELIMINAR, obtenida a través de los equipos de monitoreo de la Red Nacional de Vigilancia Volcánica (RNVV), procesados y analizados en el Observatorio Volcanológico de los Andes del Sur (OVDAS):

Hoy jueves 31 de enero a las 15:09 hora local (18:09 UTC), las estaciones de monitoreo instaladas en las inmediaciones del **C. V. Nevados de Chillan** registraron un sismo asociado a la dinámica de fluidos al interior del sistema volcánico (Largo Periodo).

Las características del sismo luego de su análisis son las siguientes:



TIEMPO DE ORIGEN:	15:09 hora local (18:09 UTC)
LATITUD:	36.862° S
LONGITUD:	71.377° O
PROFUNDIDAD:	1.1 km
DESPLAZAMIENTO REDUCIDO:	910 cm*cm
SEÑAL ACÚSTICA:	64 Pa reducidos a 1 Km

-Ver **glosario** de palabras técnicas usadas en este reporte y significado de las **alertas** técnicas volcánicas en www.sernageomin.cl

OBSERVACIONES:


Posterior al evento reportado se registraron explosiones de menor magnitud. Ésta actividad se encuentra dentro de lo esperado de acuerdo a los parámetros registrados en el último periodo.

La alerta técnica volcánica se mantiene en:

Nivel de alerta NARANJO



Sernageomin realiza vigilancia en línea e informa de manera oportuna sobre eventuales cambios en la actividad volcánica del país.



SERNAGEOMIN
Ministerio de Minería
Servicio Nacional de Geología y Minería (Sernageomin)
Red Nacional de Vigilancia Volcánica (RNVV)
Observatorio Volcanológico De los Andes del Sur (Ovdas)

Gobierno de Chile

-Ver **glosario** de palabras técnicas usadas en este reporte y significado de las **alertas** técnicas volcánicas en www.sernageomin.cl